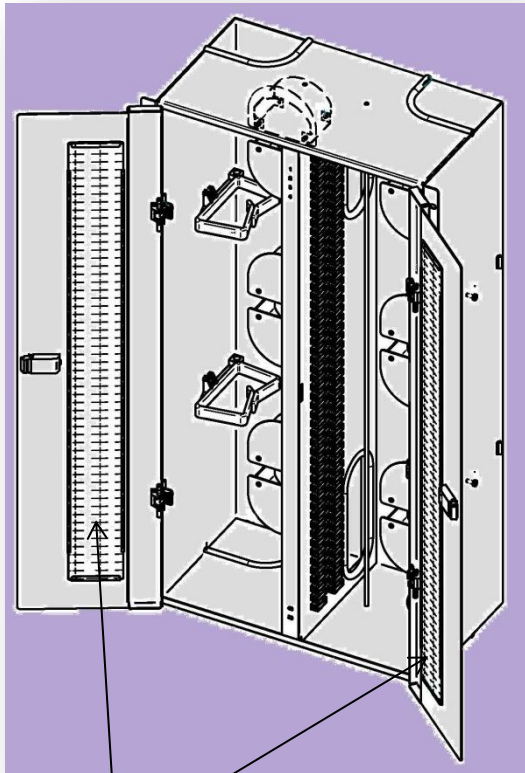


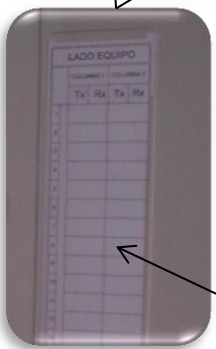


ODF 200 Fibras



Over-Lenghts para almacenamiento (6 unds)

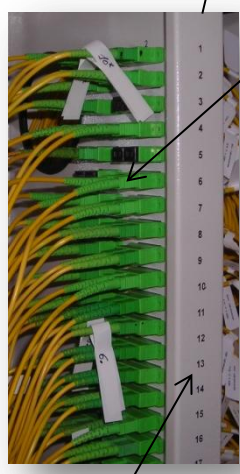
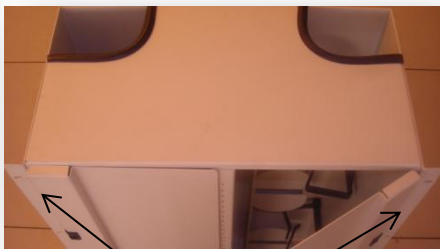
Anillos de Guía De fibras (4 unds)



Protección con burlete de caucho

Etiqueta de numeración de fibras

100 Enfrentadores dobles tipo SC-APC



2 Columnas de Enfrentadores Dobles

Sistema Enracable

Numeración serigrafiada en frontal

Anillos de guías de fibras





ODF 200 Fibras

- Capacidad hasta 200 fibras, fabricado en acero laminado con bajo contenido en carbono. Pintura Epoxi con espesor medio 60-80m.
- Enracable en bastidor de 19" según norma CEI 297, con la posibilidad de anclarlo también a pared.
- Equipado con 4 anillos para guía de las fibras con una superficie útil de 55cm² Aprox.
- Orificios de entrada y salida para fibras en ambos lados del ODF y tanto en su parte inferior como en la superior.
- Estos orificios están dimensionados para un correcto tránsito por ellos de la cantidad máxima de fibras que puede gestionar el ODF. Cara orificio dispone de una superficie útil aproximada de 75cm².
- Protección con burlete de goma de los orificios de entrada y salida de fibras.
- 6 Over-Lenghts para el almacenamiento de las fibras distribuidos 3 a cada lado del tabique central de enfrentadores dobles.
- Tabique central que divide el ODF en dos mitades, con 100 cajeados para enfrentadores dobles tipo SC-APC ó similar. Estos 100 cajeados se reparten en dos columnas de 50 cajeados dobles cada una, con serigrafía identificativa en cada una de las columnas.
- El ODF dispone de serigrafía frontal indicando en número de fila de cada conector desde el n^o1 al n^o50.
- Etiquetas de numeración de las fibras en ambas puertas del ODF.
- Facilidad de manejo y almacenaje de las fibras debido a la construcción y posición de los elementos que lo integran.

